

CODESA COMPACSA

FABRICACION DE CONTENEDORES Y COMPACTADORES
CONSTRUCCIONES METALICAS EN GENERAL

WWW.CODESACOMPACSA.COM

LA EMPRESA - THE COMPANY

- ES** "Codesa Compacsa" es una de las empresas con mas prestigio en la fabricación de contenedores y compactadores metálicos, cuenta con mas de 50 años de experiencia en el sector siderometalúrgico. Tenemos mas de 30 años de experiencia fabricando diferentes productos en construcciones metálicas como, Compactadores, Contenedores, Plantas de Transferencias, Puerta Industriales...
- EN** "Codesa Compacsa" is one of the most prestigious companies about fabrication of metal containers and compactors, has over 50 years of experience in sector of iron and steel. We have over 30 years of experience in fabrication different products in iron and steel as, Compactors, Containers, Transfer Plants, Industrial Door, Road Safety...

FABRICACIÓN - FABRICATION

- ES** Disponemos de la mas alta tecnología en cuanto a diseño y desarrollo de nuestros productos. Gracias a ello podemos ofrecer al cliente una amplia gama de productos para adaptarnos a las necesidades del cliente. Una vez que nuestro producto a sido diseñado y ensayado para su uso pasa automáticamente a la cadena de montaje. Nuestra cadena de montaje se divide en cuatro secciones, SECCIÓN DE CORTE, SECCIÓN DE PLEGADO, SECCIÓN DE MONTAJE y por ultimo SECCIÓN DE PINTURA la cual dispone de una amplia gama de colores RAL.
- EN** We have the highest technology in terms of design and development of our products. Thanks to this we can offer the client a wide range of products to adapt to the needs of the client. Once our product has been designed and tested for use it automatically goes to the assembly line. Our assembly line is divided into four sections, CUTTING SECTION, FOLDING SECTION, ASSEMBLY SECTION and finally PAINT SECTION which has a wide range of RAL colors.

CALIDAD DEL PRODUCTO - PRODUCT QUALITY

- ES** Diseñamos, desarrollamos, fabricamos y ensayamos todos nuestros productos. Utilizamos materiales de primera calidad las cuales entre ellas se encuentra;
- Chapa AntiDesgaste(XAR-320, XAR-400, XAR-450, XAR-500, VSS-295 y 320)
 - Capa AntiCorrosion (CORTEN-A)
 - Chapa de alto limite elástico (PAS-700 y N-A-XTRA-70, XABO-890)
 - Chapa para alta temperatura (16 Mo 3 y 13 CrMo 45)
- EN** We design, develop, manufacture and test all our products. We use top quality materials which are among them;
- Anti-Wear Sheet (XAR-320, XAR-400, XAR450, XAR500, VSS-295 y 320)
 - Anti-Rust Sheet (CORTEN-A)
 - High Strength Sheet (PAS-700 and N-A-XTRA-70, XABO-890)
 - High Temperature Sheet (16 Mo 3 and 13 CrMo 45))

COMERCIAL - COMMERCIAL

- ES** Nuestro Departamento Comercial cuenta con una amplia cobertura geográfica a nivel europeo. "Codesa Compacsa" exporta a todos los países de Europa entre los que destacan Portugal, Francia, Alemania, Holanda y Reino Unido.
- EN** Our Commercial Department has a wide geographic coverage at European level. "Codesa Compacsa" exports to all European countries, including Portugal, France, Germany, the Netherlands and the United Kingdom.



Ref. CC17D01

ES Contenedor apilable de 1,7m³ para manipular con equipos de cadena. Utilizado generalmente para desperdicios de obra o chatarra (grosor de chapa 3-4mm o superiores).

EN 1,7m³ stackable container to be handled with chain equipment. Generally used for building rubble or scrap metal (thickness of sheet 3-4mm or greater).

Ref. CC28D02

ES Contenedor apilable con suplemento, de 2,8m³ para manipular con equipos de cadena. Este modelo esta disponible con boca de descarga por uno o ambos lados del contenedor y se utiliza generalmente para desperdicios de obra o chatarra (grosor de chapa 3-4mm o superiores).

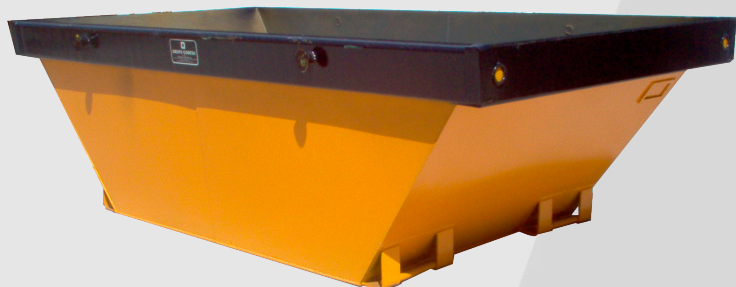
EN 2,8m³ stackable container with extension to be handled with chain equipment. This model is available with an unloading mouth on one or both sides of the container and is generally used for building rubble or scrap metal (thickness of sheet 3-4mm or greater).



Ref. CC32B01

ES Contenedor apilable de 3,2m³ para manipular con equipos de cadena. Utilizado generalmente para desperdicios de obra o chatarra (grosor de chapa 3-4mm o superiores).

EN 3,2m³ stackable container to be handled with chain equipment. Generally used for building rubble or scrap metal (thickness of sheet 3-4mm or greater).



Ref. CC42A01

ES Contenedor apilable de 4,2m³ para manipular con equipos de cadena. Utilizado generalmente para desperdicios de obra o chatarra (grosor de chapa 3-4mm o superiores).

EN 4,2m³ stackable container to be handled with chain equipment. Generally used for building rubble or scrap metal (thickness of sheet 3-4mm or greater).





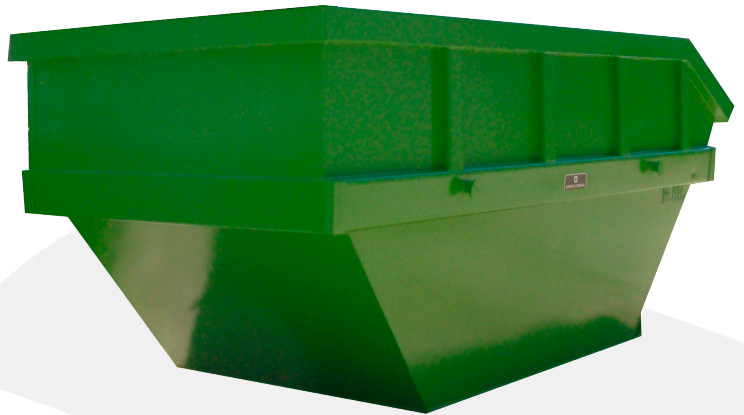
Ref. CC65A06

- ES** Contenedor apilable con suplemento de 6,5m³ para manipular con equipos de cadena. Utilizado para desperdicios de obra o chatarra (grosor de chapa 3-4mm o superiores).
- EN** 6,5m³ stackable container with extension to be handled with chain equipment. It is used for building rubble or scrap metal (thickness of sheet 3-4mm or greater).

Ref. CC85A03

- ES** Contenedor apilable de 8,5m³ con suplemento para manipular con equipos de cadena. Este modelo esta disponible con boca de descarga por uno o ambos lados del contenedor y se utiliza generalmente para desperdicios de obra o chatarra (grosor de chapa 3-4mm o superiores).

- EN** 8,5m³ stackable container with extension to be handled with chain equipment. This model is available with unloading mouth on one or both sides of the container and is generally used for building rubble or scrap metal (thickness of sheet 3-4mm or greater).



Ref. CC76A04

- ES** Contenedor apilable de 7,6m³ con suplemento para manipular con equipos de cadena disponible con boca de descarga por un lado del contenedor y se utilizado generalmente para desperdicios de obra o chatarra (grosor de chapa 3-4mm o superiores).

- EN** 7,6m³ stackable container with extension to be handled with chain equipment. This model is available with unloading mouth on one side of the container and is generally used for building rubble or scrap metal (thickness of sheet 3-4mm or greater).



Ref. CC42A07

- ES** Contenedor apilable de 4,2m³ con puerta frontal para manipular con equipos de cadena. Este modelo se utiliza generalmente para obra gracias a su facilidad de carga frontal con carretilla o dumper (grosor de chapa 3-4mm o superiores).

- EN** 4,2m³ stackable container with front door to be handled with chain equipment. This model is generally used for building works thanks to its ease of front loading with a wheelbarrow or dumper (thickness of sheet 3-4mm or greater).





Ref. CC06C01

- ES Contenedor apilable de 6m³ para manipular con equipos de cadena. Utilizado para desperdicios de obra o chatarra (grosor de chapa 4-6mm o superiores).
- EN 6m³ stackable container to be handled with chain equipment. It is used for building rubble or scrap metal (thickness of sheet 4-6mm or greater).

Ref. CC10C02

- ES Contenedor apilable de 10m³ con suplemento para manipular con equipos de cadena. Utilizado para desperdicios de obra o chatarra (grosor de chapa 4-6mm o superiores).
- EN 10m³ stackable container with extension to be handled with chain equipment. It is used for building rubble or scrap metal (thickness of sheet 4-6mm or greater).



Ref. CC58A08

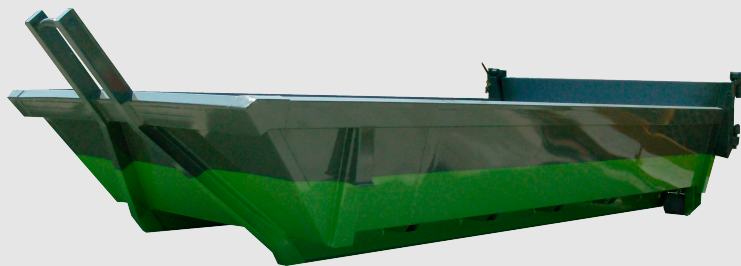
- ES Contenedores Multiusos con **tapas metálicas de diseño propio** con una capacidad de 5,8m³ para manipular con equipos de cadena o recolectores. Este modelo se utiliza generalmente para residuos urbanos y banales (grosor de chapa 3-4mm o superiores).
- EN Multi-use container with **metal lids of their own design** with a 5,8m³ capacity to be handled with chain or collector equipment. This model is generally used for urban and minor articles of waste (thickness of sheet 3-4mm or greater).



Ref. CC14A01

- ES Contenedor de 14m³ para manipular con equipos de cadena y una resistencia de carga de 14Tn.
- EN 14m³ container to be handled with chain equipment and having a 14Tn load strength.





Ref. CG25A01 y CG40A02

- ES Contenedor apilable tipo "patera" con capacidad de 2,5m³ y 4m³ para manipular con equipos de gancho. Utilizado para desperdicios de obra o chatarra (grosor de chapa 3mm).
- EN Stackable container "drag" type with 2,5m³ and 4m³ capacities for handling with hook equipment. Used for building rubble or scrap metal (thickness of sheet 3mm).

Ref. CG60A03 y CG80A04

- ES Contenedor apilable tipo "patera" con capacidad de 6m³ y 8m³ para manipular con equipos de gancho. Utilizado para desperdicios de obra o chatarra (grosor de chapa 3mm).
- EN Stackable container "drag" type with 6m³ and 8m³ capacities for handling with hook equipment. Used for building rubble or scrap metal (thickness of sheet 3mm).



Ref. CG80B01 y CG11B02

- ES Contenedor apilable tipo "patera" de construcción reforzada con capacidad de 8m³ y 11m³ para manipular con equipos de gancho. Utilizado para desperdicios de obra o chatarra (grosor de chapa 3-4mm o superiores).
- EN Stackable container "drag" type with reinforced construction for 8m³ and 11m³ capacities for handling with hook equipment. Used for building rubble or scrap metal (thickness of sheet 3-4mm or greater).



Ref. CG10A07

- ES Contenedor voluminoso con capacidades desde 10m³ hasta 36m³ para manipular con equipos de gancho y con una resistencia de carga de 10Tn (grosor de chapa 2-3mm).
- EN Large container with capacities from 10m³ to 36m³ for handling with hook equipment and with load strength of 10Tn (thickness of sheet 2-3mm).





Ref. CG15A08

- ES** Contenedor voluminoso con capacidades desde 10m³ hasta 36m³ para manipular con equipos de gancho y con una resistencia de carga de 15Tn (grosor de chapa 2-3mm).
- EN** Large container with capacities from 10m³ to 36m³ for handling with hook equipment and with load strength of 15Tn (thickness of sheet 2-3mm).

Ref. CG20B05

- ES** Contenedor Reforzado con escote de grúa y con capacidades desde 10m³ asta 36m³ para manipular con equipos de gancho y con una resistencia de carga de 20Tn (grosor de chapa 3-4mm o superior).
- EN** Reinforced container with crane opening and with capacities from 10m³ to 36m³ for handling with hook equipment and with load strength of 20Tn (thickness of sheet 3-4mm or greater).

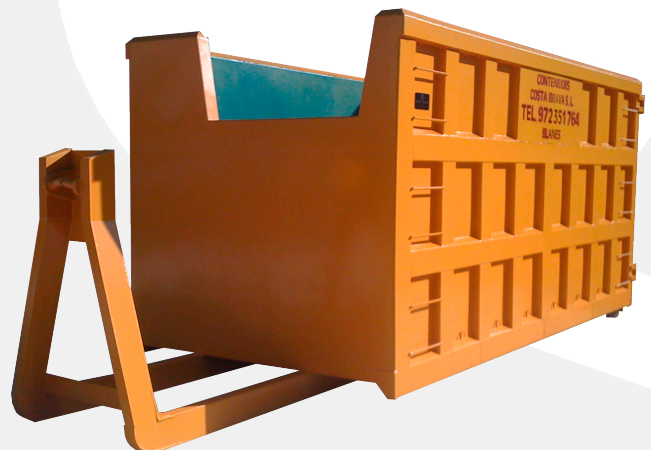


Ref. CG25B06

- ES** Contenedor Reforzado con capacidades desde 10m³ hasta 36m³ para manipular con equipos de gancho y con una resistencia de carga de 25Tn (grosor de chapa 3-4mm o superior).
- EN** Reinforced container with capacities from 10m³ to 36m³ for handling with hook equipment and with load strength of 25Tn (thickness of sheet 3-4mm or greater).

Ref. CG25B05_GRUA

- ES** Contenedor Reforzado preparado para instalar grua y con capacidades desde 10m³ hasta 36m³ para manipular con equipos de gancho y con una resistencia de carga de 25Tn (grosor de chapa 3-4mm).
- EN** Reinforced container prepared for installing crane and with capacities from 10m³ to 36m³ for handling with hook equipment and with load strength of 25Tn (thickness of sheet 3-4mm).





Ref. CGT25

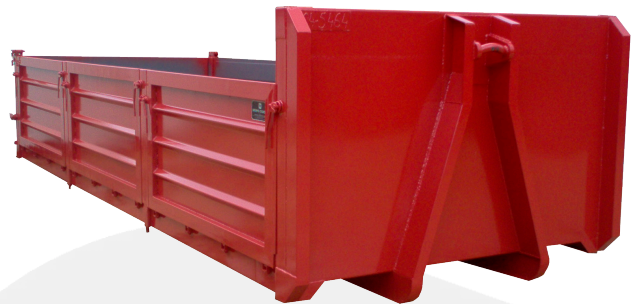
- ES** Contenedor cerrado con *tapas metálicas de diseño propio* con capacidad de 15m³ hasta 25m³ para manipular con equipos de gancho y con una resistencia de carga de 15Tn (Grosor de chapa 2-3mm).
- EN** Closed container with *metal lids of their own design* with capacities from 15m³ to 25m³ to be handled with hook equipment and with a 15Tn load strength (thickness of sheet 2-3mm)

Ref. PLTR01

- ES** Plataforma reforzada para equipo de gancho con puertas laterales y posterior desmontable opcionales para el trasporte de palés y derivados. Disponible en varias longitudes (grosor de chapa 3-5mm).

EN

Reinforced platform for hook equipment with side and rear doors and optionally can be dismantled, for the transport of pallets and similar. Available in differing lengths (thickness of sheet 3-5mm).



Ref. CGRSR01

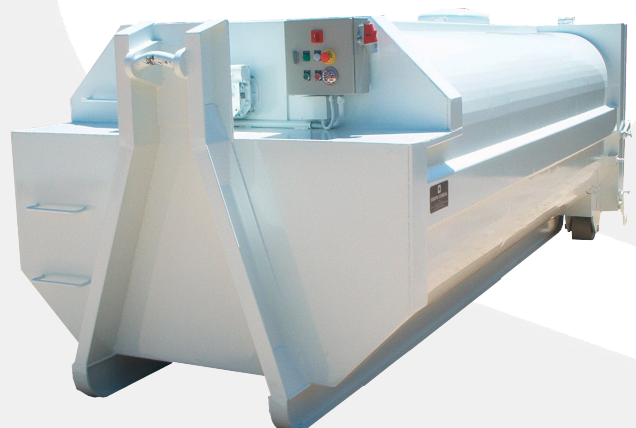
- ES** Contenedor para la recogida selectiva de residuos urbanos de construcción reforzada para manipular con equipos de gancho (grosor de chapa 3-4mm).
- EN** Container for the selective collection of urban building waste, reinforced to be handled with hook equipment (thickness of sheet 3-4mm).

Ref. CG20B05***

- ES** Contenedor Cerrado con repartidor de carga opcional y capacidades desde 10m³ hasta 36m³ para manipular con equipos de gancho y con una resistencia de carga de 15Tn (grosor de chapa 4mm).

EN

Closed container with optional load distributor and capacities from 10m³ to 36m³ for handling with hook equipment and with 15Tn load strength (thickness of sheet 4mm).



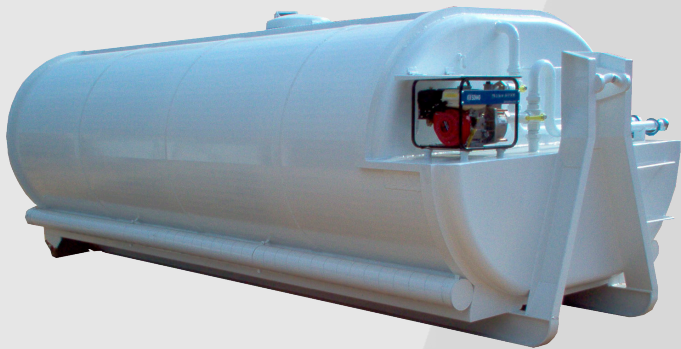


Ref. CGO15

- ES** Cisterna octogonal para fangos manipulable con equipos de gancho y puerta de descarga basculante. (Disponible en distintas capacidades).
- EN** Octagonal tank for mud, for handling with hook equipment and tip up unloading flap. (Available in differing capacities).

Ref. CGS15

- ES** Cisterna semicilíndrica para fangos manipulable con equipos de gancho y puerta de descarga basculante. (Disponible en distintas capacidades).
- EN** Semi-cylindrical tank for mud, for handling with hook equipment and tip up unloading flap. (Available in differing capacities).



Ref. CGC20

- ES** Cisterna semicilíndrica para líquidos manipulable con equipos de gancho y válvula de evacuación de 3". (Disponible en distintas capacidades).
- EN** Semi-Cylindrical tank for liquids, for handling with hook equipment and with 3" emptying valve. (Available in differing capacities).





Ref. CGCO40

ES Contenedor compactador octogonal para equipo de gancho con capacidades desde 16m³ hasta 40m³ (grosor de chapa 4mm).

EN Compactor container, octagonal, for handling with hook equipment with capacities from 16m³ to 40m³ (thickness of sheet 4mm).



Ref. CGCS40

ES Contenedor compactador semicilindrico para equipo de gancho con capacidades desde 16m³ hasta 40m³ (grosor de chapa 4mm).

EN Compactor container, semi-cylindrical, for handling with hook equipment with capacities from 16m³ to 40m³ (thickness of sheet 4mm).



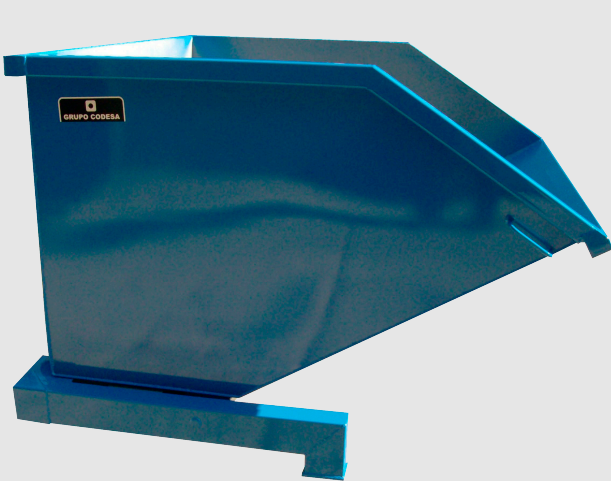
Ref. CURP01

- ES** Contenedor urbano para la recogida selectiva de papel, plástico, vidrio y latas, construido en chapa de 2mm (disponible en 2.500L o superior).
- EN** Urban container for the selective collection of paper, plastic, glass and tins, constructed from 2mm sheet (available in 2.500L or greater).

Ref. CRSU01

- ES** Contenedor para residuos sólidos urbanos norma DIN 30700 en chapa galvanizada de 2 mm (disponible en 800L y 1.100L).
- EN** Container for solid urban waste, DIN 30700 standard in 2 mm galvanised sheet (available in 800L and 1.100L).





Ref. CAVU800 y CAVU1300

- ES** Contenedor Auto-Volteable con util de volteo acoplado construido en chapa de 3mm, utilizado para uso industrial en genera (disponible en 800L y 1.300L).
- EN** Self-tipping container with tipping device fitted, constructed from 3mm sheet, for industrial use in general (available in 800L and 1.300L).



Ref. CAV800 y CAV1300

- ES** Contenedor Auto-Volteable para uso industrial en genera, construido en chapa de 3mm (disponible en 800L y 1.300L).
- EN** Self-tipping container, for industrial use in general constructed from 3mm sheet, (available in 800L and 1.300L).

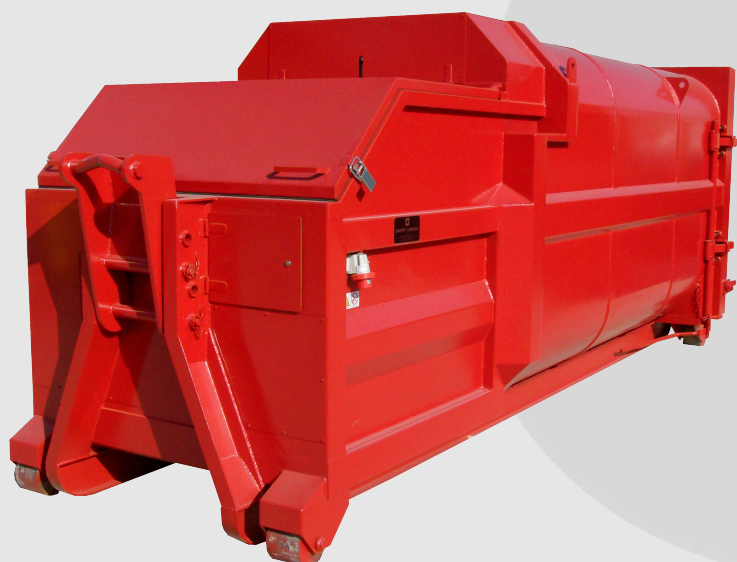


Ref. CMG20

ES Compactador Móvil para manipular con equipo de gancho o cadena. Este compactador esta diseñado para compactar residuos sólidos como papel, cartón, plásticos o banales y esta disponible en capacidades desde 10m³ hasta 28m³. Este modelo puede compactar un 20 % mas que los compactadores clásicos de construcción cuadrada y sus materiales garantizan una larga durabilidad gracias a la construcción en acero de manganeso (Chapa anti desgaste).

EN Mobile compactor for handling with hook equipment. This compactor is designed to compact solid waste such as paper, cardboard, plastic or trivial items and is available in capacities from 10m³ to 28m³. This model can compact some 20% more than traditional compactors of a square construction and the materials guarantee durability thanks to the construction in manganese steel (anti-wear steel).

Pos.	Descripción	Datos Técnicos	Tec.
01	Potencia de motor	15	Cv.
02	Fuerza de empuje	35	Tn.
03	Bomba de alta y baja	54 + 15	Lt.
04	Penetración en caja	150	Mm
05	Placa frontal de comp.	Según Capacidad	Mm
06	Deposito de aceite	90	Lt.
07	Tiempo de ciclo	35	Sg.
08	Capacidad m ³ /h	60	M ³
09	Dimensiones (LxAnxAI)	Según Capacidad	Mm
10	Boca de tolva	Según Capacidad	Mm
11	Volumen de la caja	Según Capacidad	M ³
12	Dos cilindros doble efecto	70x120x1200	Mm
13	Peso aproximado	Según Capacidad	Tn.





Ref. CE01

ES Compactador estático. Estos compactadores pueden compactar residuos sólidos como papel, cartón, plásticos o banales.

EN Static Compactor. These compactors can compact solid waste such as paper, cardboard, plastic or trivia.

Pos.	Descripción	Datos Técnicos	Tec.
01	Potencia de motor	15	Cv.
02	Fuerza de empuje	35	Tn.
03	Bomba de alta y baja	54 + 15	Lt.
04	Penetración en caja	350	Mm
05	Placa frontal de comp.	1400x550	Mm
06	Deposito de aceite	150	Lt.
07	Tiempo de ciclo	55	Sg.
08	Capacidad m³/h	85	M³
09	Dimensiones (LxAnxAl)	Según Modelo	Mm
10	Boca de tolva	Según Modelo	Mm
11	Cilindro doble efecto	110x160xS.M.	Mm
12	Peso aproximado	Según Modelo	Tn.



Ref. CEPT01

ES Compactador estático para planta de transferencia. Estos compactadores pueden compactar residuos sólidos como papel, cartón, plásticos o banales.

EN Static Compactor for transfer plant. These compactors can compact solid waste such as paper, cardboard, plastic or trivia.

Pos.	Descripción	Datos Técnicos	Tec.
01	Potencia de motor	40	Cv.
02	Fuerza de empuje	85	Tn.
03	Bomba de alta y baja	135+94	Lt.
04	Penetración en caja	800	Mm
05	Placa frontal de comp.	1900x1000	Mm
06	Deposito de aceite	1200	Lt.
07	Tiempo de ciclo I+R	45+25	Sg.
08	Capacidad m³/h bruto	250	M³
09	Dimensiones (LxAnxAl)	8000x3000x 2135	Mm
10	Boca de tolva	2500x1880	Mm
11	Cilindro doble efecto	Ø250/160x3650	Mm
12	Peso aproximado	13,5	Tn.



Ref. VOL01

- ES** Volteador para acoplar en compactador móvil o estático. Disponible para cualquier contenedor norma DIN 30700 o similar.
- EN** Tipper to fit to mobile or static compactor. Available for any container with DIN 30700 or similar standard.

Ref. PVEB01

- ES** Prensa vertical estática para compactar bidones metálicos.
- EN** Vertical static press to compact metal drums.



Ref. PVEP01

- ES** Prensa vertical estática para compactar balas de papel, cartón y plástico.
- EN** Vertical static press to compact bales of paper, cardboard and plastic.



Ref. PVEP02

- ES** Prensa vertical estática de doble cuerpo para compactar balas de papel, cartón y plástico.
- EN** Double bodied vertical static press to compact bales of paper, cardboard and plastic.

